

УТВЕРЖДАЮ

Директор
НефтИн (филиала) ФГБОУ ВО
«ЮГУ» (филиал)
ФГБОУ ВО «ЮГУ»

А.А. Шавырин

«07» декабря 2021 г.

**Паспорт доступности
объекта социальной инфраструктуры (ОСИ)
№ 1**

1. Общие сведения об объекте

- 1.1. Наименование (вид) объекта: Федеральное государственное образовательное учреждение высшего образования «Югорский государственный университет»;
- 1.2. Адрес объекта: 628611, Ханты-Мансийский автономный округ – Югра, Тюменская область, г. Нижневартовск, ул. Мира, 37;
- 1.3. Сведения о размещении объекта:
- Отдельно стоящее здание: деятельность осуществляется на 3 этажах, общая площадь 12 732,7 кв.м.,
 - наличие прилегающего земельного участка: Да;
- 1.4. Год постройки здания 1984, последнего капитального ремонта: Нет данных;
- 1.5. Дата предстоящих плановых ремонтных работ:
Текущего: 2022,
Капитального: Нет данных;

Сведения об организации, расположенной на объекте

- 1.6. Название организации (учреждения):
Федеральное государственное образовательное учреждение высшего образования «Югорский государственный университет» (НефтИн (филиала) ФГБОУ ВО «ЮГУ»);
- 1.7. Юридический адрес организации (учреждения):
628611, Ханты-Мансийский автономный округ – Югра, Тюменская область, г. Нижневартовск, ул. Мира, 37;
- 1.8. Основание для пользования объектом (*оперативное управление, аренда, собственность*): Оперативное управление;
- 1.9. Форма собственности (*государственная, негосударственная*):
Государственная;
- 1.10. Территориальная принадлежность (*федеральная, региональная, муниципальная*):
Федеральная;
- 1.11. Вышестоящая организация:
Федеральное государственное бюджетное образовательное учреждение высшего образования «Югорский государственный университет»;
- 1.12. Адрес вышестоящей организации, другие координаты:
628012, Ханты-Мансийский автономный округ - Югра, г. Ханты-Мансийск, ул. Чехова, 16;
Телефон +7 (3467) 377-000 (доб. 500),
электронный адрес: ugrasu@ugrasu.ru;

2. Характеристика деятельности организации на объекте (по обслуживанию населения)

2.1. Сфера деятельности:

Образование;

2.2. Виды оказываемых услуг:

Оказание образовательных услуг уровня высшего и среднего профессионального образования и дополнительного профессионального образования;

2.3. Форма оказания услуг:

На объекте;

2.4. Категории обслуживаемого населения по возрасту:

Все возрастные категории;

2.5. Категории обслуживаемых инвалидов: инвалиды, передвигающиеся на коляске, инвалиды с нарушениями опорно-двигательного аппарата; нарушениями зрения, нарушениями слуха, нарушениями умственного развития;

2.6. Плановая мощность:

посещаемость (количество обслуживаемых в день) – 1905 чел., вместимость - 1800 чел., пропускная способность - 2100 чел.;

2.7. Участие в исполнении ИПР инвалида, ребенка-инвалида (да, нет): Да;

3. Состояние доступности объекта

3.1 Путь следования к объекту пассажирским транспортом:

ООТ «Нефтяной техникум» по ул. Мира, по направлению к ул. Дзержинского, маршруты:

Автобусы - № 4, 5, 7, 10, 11, 12, 13, 30;

Маршрутные такси – 2, 5к, 11к, 13к, 22, 27;

ООТ «Детская стоматология поликлиника» по ул. Мира, по направлению к ул. Маршала Жукова, маршруты:

Автобусы - № 4, 5, 11, 12, 30;

Маршрутные такси – 5к, 11к, 22, 27;

наличие адаптированного пассажирского транспорта к объекту:

ООТ «Нефтяной техникум» по ул. Мира, по направлению к ул. Дзержинского, маршруты:

Автобусы - № 4, 5, 7, 10, 11, 12, 13, 30;

ООТ «Детская стоматология поликлиника» по ул. Мира, по направлению к ул. Маршала Жукова, маршруты:

Автобусы - № 4, 5, 11, 12, 30;

(Данные взяты с информационного портала о движении специализированных автобусов, которые оборудованы откидным трапом для заезда инвалидной коляски в салон автобуса, где предусмотрено специальное место для её крепления - (<http://www.patp2-nv.ru/monitoring/>), (<http://bus62.ru/nizhnevartovsk/>))

3.2 Путь к объекту от ближайшей остановки пассажирского транспорта:

3.2.1. расстояние до объекта от остановки транспорта:

ООТ «Нефтяной техникум» по ул. Мира, по направлению к ул. Дзержинского, расстояние: 100 метров;

ООТ «Детская стоматология поликлиника» по ул. Мира, по направлению к ул. Маршала Жукова, расстояние: 325 метров;

3.2.2. время движения (пешком):

ООТ «Нефтяной техникум» по ул. Мира, по направлению к ул. Дзержинского, время – 3-5 минут;

ООТ «Детская стоматология поликлиника» по ул. Мира, по направлению к ул. Маршала Жукова, время – 7-9 минут;

3.2.3. наличие выделенного от проезжей части пешеходного пути (*да, нет*):

ООТ «Нефтяной техникум» по ул. Мира, по направлению к ул. Дзержинского - Да;

ООТ «Детская стоматология поликлиника» по ул. Мира, по направлению к ул. Маршала Жукова - Да;

3.2.4. Перекрестки: Есть, регулируемые (светофор со звуковым оповещением, таймером);

3.2.5. Информация на пути следования к объекту: нет;

3.2.6. Перепады высоты на пути: Есть;

Их обустройство для инвалидов на коляске: Есть (частично; отсутствует визуальная, контрастная маркировка; высота перепада выше предельной нормы, согласно СП 59.13330.2020; дополнительно – асфальтное покрытие, расположенное на путях следования, требует ремонта/либо отсутствует);

3.3. Организация доступности объекта для инвалидов – форма обслуживания*

№	Категория инвалидов (вид нарушения)	Вариант организации доступности объекта (формы обслуживания)*
	Все категории инвалидов и МГН	Б
1	<i>в том числе инвалиды:</i>	
2	передвигающиеся на креслах-колясках	Б
3	с нарушениями опорно-двигательного аппарата	Б
4	с нарушениями зрения	Б
5	с нарушениями слуха	Б
6	с нарушениями умственного развития	Б

* - указывается один из вариантов: «А», «Б», «ДУ», «ВНД»

3.4 Состояние доступности основных структурно-функциональных зон

№	Основные структурно-функциональные зоны	Состояние доступности, в том числе для основных категорий инвалидов**
1	Территория, прилегающая к зданию (участок)	ДЧ-В
2	Вход (входы) в здание	ДЧ-И (С, Г, У) ДУ (О) ВНД (К)
3	Путь (пути) движения внутри здания (в т.ч. пути эвакуации)	ДЧ-И (Г, У) ДУ (С, К, О)
4	Зона целевого назначения здания (целевого посещения объекта)	ДЧ-И (Г, У) ДУ (О) ВНД (К, С)
5	Санитарно-гигиенические помещения	ДЧ-И (Г, У) ДУ (К, О, С)
6	Система информации и связи (на всех зонах)	ДЧ-И (К, О) ДУ (Г, С, У)
7	Пути движения к объекту (от остановки транспорта)	---

**** Указывается: ДП-В - доступно полностью всем; ДП-И (К, О, С, Г, У) – доступно полностью избирательно (указать категории инвалидов); ДЧ-В - доступно частично всем; ДЧ-И (К, О, С, Г, У) – доступно частично избирательно (указать категории инвалидов); ДУ - доступно условно, ВНД – временно недоступно**

3.5. Итоговое заключение о состоянии доступности ОСИ:

ДЧ-И

Доступно частично – избирательно (не все нозологии инвалидности);

- 1) Соответствие нормативам лишь основных функциональных зон (досягаемости мест целевого назначения) для отдельных категорий инвалидов
- 2) Организованы специально выделенные пути и места обслуживания для отдельных категорий инвалидов, а также специальные участки для их обслуживания - по варианту "Б" (СП 35-101-2001, Актуализированная редакция СП 59.13330.2016)

В части СФЗ ДУ (Доступно условно):

Требования нормативных документов в планировании и строительстве не выполнены, в части, технически невозможны: Решение об условной доступности принимается при исполнении следующих условий:

- согласование с представителями потребителя (ООИ) в качестве приемлемых имеющиеся нарушения некоторых параметров структурно-функциональных элементов;
- при организации помощи инвалиду (другому МГН) со стороны сотрудников учреждения для получения услуги на этом объекте, в том числе при использовании дополнительных индивидуальных технических средств (например, шагающего подъемника, «скаломобиля»);
- при организации иной альтернативной формы обслуживания (на дому, в другом месте пребывания инвалида, дистанционно, в другом учреждении);

ВНД (Временно недоступно)

* Архитектурно-планировочные и организационные решения отсутствуют либо ранее данные не выполнены, требуют дополнительных согласований:

- параметры структурно-планировочных элементов не соответствуют нормативным требованиям;
- нет альтернативных форм обслуживания;

4. Управленческое решение

4.1. Рекомендации по адаптации основных структурных элементов объекта

№	Основные структурно-функциональные зоны объекта	Рекомендации по адаптации объекта (вид работы)*
1	Территория, прилегающая к зданию (участок)	Не нуждается;
2	Вход (входы) в здание	Текущий ремонт;
3	Путь (пути) движения внутри здания (в т.ч. пути эвакуации)	Текущий ремонт;
4	Зона целевого назначения здания (целевого посещения объекта)	Текущий ремонт;
5	Санитарно-гигиенические помещения	Не нуждается;

6	Система информации на объекте (на всех зонах)	Не нуждается;
7	Пути движения к объекту (от остановки транспорта)	Технические решения невозможны
	Все зоны и участки	---

*- указывается один из вариантов (видов работ): не нуждается; ремонт (текущий, капитальный); индивидуальное решение с ТСР; технические решения невозможны – организация альтернативной формы обслуживания

4.2. Период проведения работ:
2021-2025;

в рамках исполнения: Приложения №1 к Паспорту доступности объекта в приоритетных сферах жизнедеятельности инвалидов и других маломобильных групп населения: График проведения работ по адаптации;

4.3. Ожидаемый результат (по состоянию доступности) после выполнения работ по адаптации: ДЧ-В (Доступно частично всем);

Оценка результата исполнения программы, плана (по состоянию доступности): ДЧ-И (Доступно частично избирательно);

4.4. Для принятия решения требуется, не требуется (*нужное подчеркнуть*):

Согласование: общественные объединения инвалидов (их территориальные подразделения);

Имеется заключение уполномоченной организации о состоянии доступности объекта (наименование документа и выдавшей его организации, дата), прилагается;

4.5. Информация размещена (обновлена) на Карте доступности субъекта РФ дата:

Приложение №2 к Паспорту доступности объекта в приоритетных сферах жизнедеятельности инвалидов и других маломобильных групп населения: График контрольных проверок (оценка результат исполнения плана по адаптации, с размещением (обновлением) информации на картах доступности: www.zhit-vmeste.ru, www.kartadostupnosti.ru; www.tismgr.admhmao.ru);

5. Особые отметки

Паспорт сформирован на основании:

1. Анкеты (информации об объекте) от 03.12.2021 г;
2. Акта обследования объекта от 03.12.2021 г;
3. Решения Комиссии от 03.12.2021 г;

Приложение А.1

Директор
НефтИн (филиала) ФГБОУ ВО «ЮГУ»
(филиал)
А.А. Шавырин

«03» декабря 2021 г.



Анкета
(информация об объекте социальной инфраструктуры)
к паспорту доступности ОСИ

1. Общие сведения об объекте

- 1.1. Наименование (вид) объекта: Федеральное государственное образовательное учреждение высшего образования «Югорский государственный университет»;
- 1.2. Адрес объекта: 628611, Ханты-Мансийский автономный округ – Югра, Тюменская область, г. Нижневартовск, ул. Мира, 37;
- 1.3. Сведения о размещении объекта:
 - Отдельно стоящее здание: деятельность осуществляется на 3 этажах, общая площадь 12 732,7 кв.м.,
 - наличие прилегающего земельного участка: Да;
- 1.4. Год постройки здания 1984, последнего капитального ремонта: Нет данных;
- 1.5. Дата предстоящих плановых ремонтных работ:
Текущего: 2022,
Капитального: Нет данных;

Сведения об организации, расположенной на объекте

- 1.6. Название организации (учреждения):
Федеральное государственное образовательное учреждение высшего образования «Югорский государственный университет» (НефтИн (филиала) ФГБОУ ВО «ЮГУ»);
- 1.7. Юридический адрес организации (учреждения):
628611, Ханты-Мансийский автономный округ – Югра, Тюменская область, г. Нижневартовск, ул. Мира, 37;
- 1.8. Основание для пользования объектом (оперативное управление, аренда, собственность): Оперативное управление;
- 1.9. Форма собственности (государственная, негосударственная):
Государственная;
- 1.10. Территориальная принадлежность (федеральная, региональная, муниципальная):
Федеральная;
- 1.11. Вышестоящая организация:
Федеральное государственное бюджетное образовательное учреждение высшего образования «Югорский государственный университет»;
- 1.12. Адрес вышестоящей организации, другие координаты:
628012, Ханты-Мансийский автономный округ - Югра, г. Ханты-Мансийск, ул. Чехова, 16;
Телефон +7 (3467) 377-000 (доб. 500),
электронный адрес: ugrasu@ugrasu.ru;

2. Характеристика деятельности организации на объекте (по обслуживанию населения)

2.1. Сфера деятельности:

Образование;

2.2. Виды оказываемых услуг:

Оказание образовательных услуг уровня высшего и среднего профессионального образования и дополнительного профессионального образования;

2.3. Форма оказания услуг:

На объекте;

2.4. Категории обслуживаемого населения по возрасту:

Все возрастные категории;

2.5. Категории обслуживаемых инвалидов: инвалиды, передвигающиеся на коляске, инвалиды с нарушениями опорно-двигательного аппарата; нарушениями зрения, нарушениями слуха, нарушениями умственного развития;

2.6. Плановая мощность:

посещаемость (количество обслуживаемых в день) – 1905 чел., вместимость - 1800 чел., пропускная способность - 2100 чел.;

2.7. Участие в исполнении ИПР инвалида, ребенка-инвалида (да, нет): Да;

3. Состояние доступности объекта

3.1 Путь следования к объекту пассажирским транспортом:

ООТ «Нефтяной техникум» по ул. Мира, по направлению к ул. Дзержинского, маршруты:

Автобусы - № 4, 5, 7, 10, 11, 12, 13, 30;

Маршрутные такси – 2, 5к, 11к, 13к, 22, 27;

ООТ «Детская стоматология поликлиника» по ул. Мира, по направлению к ул. Маршала Жукова, маршруты:

Автобусы - № 4, 5, 11, 12, 30;

Маршрутные такси – 5к, 11к, 22, 27;

наличие адаптированного пассажирского транспорта к объекту:

ООТ «Нефтяной техникум» по ул. Мира, по направлению к ул. Дзержинского, маршруты:

Автобусы - № 4, 5, 7, 10, 11, 12, 13, 30;

ООТ «Детская стоматология поликлиника» по ул. Мира, по направлению к ул. Маршала Жукова, маршруты:

Автобусы - № 4, 5, 11, 12, 30;

(Данные взяты с информационного портала о движении специализированных автобусов, которые оборудованы откидным трапом для заезда инвалидной коляски в салон автобуса, где предусмотрено специальное место для её крепления - (<http://www.patp2-nv.ru/monitoring/>), (<http://bus62.ru/nizhnevartovsk/>))

3.2 Путь к объекту от ближайшей остановки пассажирского транспорта:

3.2.1. расстояние до объекта от остановки транспорта:

ООТ «Нефтяной техникум» по ул. Мира, по направлению к ул. Дзержинского, расстояние: 100 метров;

ООТ «Детская стоматология поликлиника» по ул. Мира, по направлению к ул. Маршала Жукова, расстояние: 325 метров;

3.2.2. время движения (пешком):

ООТ «Нефтяной техникум» по ул. Мира, по направлению к ул. Дзержинского, время – 3-5 минут;

ООТ «Детская стоматология поликлиника» по ул. Мира, по направлению к ул. Маршала Жукова, время – 7-9 минут;

3.2.3. наличие выделенного от проезжей части пешеходного пути (*да, нет*):

ООТ «Нефтяной техникум» по ул. Мира, по направлению к ул. Дзержинского - Да;

ООТ «Детская стоматология поликлиника» по ул. Мира, по направлению к ул. Маршала Жукова - Да;

3.2.4. Перекрестки: Есть, регулируемые (светофор со звуковым оповещением, таймером);

3.2.5. Информация на пути следования к объекту: нет;

3.2.6. Перепады высоты на пути: Есть;

Их обустройство для инвалидов на коляске: Есть (частично; отсутствует визуальная, контрастная маркировка; высота перепада выше предельной нормы, согласно СП 59.13330.2020; дополнительно – асфальтное покрытие, расположенное на путях следования, требует ремонта/либо отсутствует);

3.3. Организация доступности объекта для инвалидов – форма обслуживания*

№	Категория инвалидов (вид нарушения)	Вариант организации доступности объекта (формы обслуживания)*
	Все категории инвалидов и МГН	Б
1	<i>в том числе инвалиды:</i>	
2	передвигающиеся на креслах-колясках	Б
3	с нарушениями опорно-двигательного аппарата	Б
4	с нарушениями зрения	Б
5	с нарушениями слуха	Б
6	с нарушениями умственного развития	Б

* - указывается один из вариантов: «А», «Б», «ДУ», «ВНД»

3.4 Состояние доступности основных структурно-функциональных зон

№	Основные структурно-функциональные зоны	Состояние доступности, в том числе для основных категорий инвалидов**
1	Территория, прилегающая к зданию (участок)	ДЧ-В
2	Вход (входы) в здание	ДЧ-И (С, Г, У) ДУ (О) ВНД (К)
3	Путь (пути) движения внутри здания (в т.ч. пути эвакуации)	ДЧ-И (Г, У) ДУ (С, К, О)
4	Зона целевого назначения здания (целевого посещения объекта)	ДЧ-И (Г, У) ДУ (О) ВНД (К, С)
5	Санитарно-гигиенические помещения	ДЧ-И (Г, У) ДУ (К, О, С)
6	Система информации и связи (на всех зонах)	ДЧ-И (К, О) ДУ (Г, С, У)
7	Пути движения к объекту (от остановки транспорта)	---

**** Указывается:** ДП-В - доступно полностью всем; ДП-И (К, О, С, Г, У) – доступно полностью избирательно (указать категории инвалидов); ДЧ-В - доступно частично всем; ДЧ-И (К, О, С, Г, У) – доступно частично избирательно (указать категории инвалидов); ДУ - доступно условно, ВНД – временно недоступно

3.5. Итоговое заключение о состоянии доступности ОСИ:

ДЧ-И

Доступно частично – избирательно (не все нозологии инвалидности);

1) Соответствие нормативам лишь основных функциональных зон (достижимости мест целевого назначения) для отдельных категорий инвалидов

2) Организованы специально выделенные пути и места обслуживания для отдельных категорий инвалидов, а также специальные участки для их обслуживания - по варианту "Б" (СП 35-101-2001, Актуализированная редакция СП 59.13330.2016)

В части СФЗ ДУ (Доступно условно):

Требования нормативных документов в планировании и строительстве не выполнены, в части, технически невозможны: Решение об условной доступности принимается при исполнении следующих условий:

- согласование с представителями потребителя (ООИ) в качестве приемлемых имеющиеся нарушения некоторых параметров структурно-функциональных элементов;

- при организации помощи инвалиду (другому МГН) со стороны сотрудников учреждения для получения услуги на этом объекте, в том числе при использовании дополнительных индивидуальных технических средств (например, шагающего подъемника, «скаломобиля»);

- при организации иной альтернативной формы обслуживания (на дому, в другом месте пребывания инвалида, дистанционно, в другом учреждении);

ВНД (Временно недоступно)

* Архитектурно-планировочные и организационные решения отсутствуют либо ранее данные не выполнены, требуют дополнительных согласований:

- параметры структурно-планировочных элементов не соответствуют нормативным требованиям;

- нет альтернативных форм обслуживания;

4. Управленческое решение

4.1. Рекомендации по адаптации основных структурных элементов объекта

№	Основные структурно-функциональные зоны объекта	Рекомендации по адаптации объекта (вид работы)*
1	Территория, прилегающая к зданию (участок)	Не нуждается;
2	Вход (входы) в здание	Текущий ремонт;
3	Путь (пути) движения внутри здания (в т.ч. пути эвакуации)	Текущий ремонт;
4	Зона целевого назначения здания (целевого посещения объекта)	Текущий ремонт;
5	Санитарно-гигиенические помещения	Не нуждается;
6	Система информации на объекте (на всех зонах)	Не нуждается;
7	Пути движения к объекту (от остановки	Технические решения

транспорта)	невозможны
Все зоны и участки	---

*- указывается один из вариантов (видов работ): не нуждается; ремонт (текущий, капитальный); индивидуальное решение с ТСР; технические решения невозможны – организация альтернативной формы обслуживания

4.2. Период проведения работ:
2021-2025;

в рамках исполнения: Приложения №1 к Паспорту доступности объекта в приоритетных сферах жизнедеятельности инвалидов и других маломобильных групп населения: График проведения работ по адаптации;

4.3. Ожидаемый результат (по состоянию доступности) после выполнения работ по адаптации: ДЧ-В (Доступно частично всем);

Оценка результата исполнения программы, плана (по состоянию доступности): ДЧ-И (Доступно частично избирательно);

4.4. Для принятия решения требуется, не требуется (*нужное подчеркнуть*):

Согласование: общественные объединения инвалидов (их территориальные подразделения);

Имеется заключение уполномоченной организации о состоянии доступности объекта (наименование документа и выдавшей его организации, дата), прилагается;

4.5. Информация размещена (обновлена) на Карте доступности субъекта РФ дата:

Приложение №2 к Паспорту доступности объекта в приоритетных сферах жизнедеятельности инвалидов и других маломобильных групп населения: График контрольных проверок (оценка результат исполнения плана по адаптации, с размещением (обновлением) информации на картах доступности: www.zhit-vmeste.ru, www.kartadostupnosti.ru; www.tismgr.admhmao.ru);

(подпись, Ф.И.О., должность; координаты для связи уполномоченного представителя объекта)

Приложение А.2

Директор
НефтИн (филиала) ФГБОУ ВО «ЮГУ»
А.А. Шавырин



Акт обследования
объекта социальной инфраструктуры к паспорту доступности ОСИ

г. Нижневартовск

03.12.2021 г.

1. Общие сведения об объекте

- 1.1. Наименование (вид) объекта: Федеральное государственное образовательное учреждение высшего образования «Югорский государственный университет»;
- 1.2. Адрес объекта: 628611, Ханты-Мансийский автономный округ – Югра, Тюменская область, г. Нижневартовск, ул. Мира, 37;
- 1.3. Сведения о размещении объекта:
- Отдельно стоящее здание: деятельность осуществляется на 3 этажах, общая площадь 12 732,7 кв.м.,
 - наличие прилегающего земельного участка: Да;
- 1.4. Год постройки здания 1984, последнего капитального ремонта: Нет данных;
- 1.5. Дата предстоящих плановых ремонтных работ:
- Текущего: 2022,
Капитального: Нет данных;

Сведения об организации, расположенной на объекте

- 1.6. Название организации (учреждения):
Федеральное государственное образовательное учреждение высшего образования «Югорский государственный университет» (НефтИн (филиала) ФГБОУ ВО «ЮГУ»);
- 1.7. Юридический адрес организации (учреждения):
628611, Ханты-Мансийский автономный округ – Югра, Тюменская область, г. Нижневартовск, ул. Мира, 37;
- 1.8. Основание для пользования объектом (*оперативное управление, аренда, собственность*): Оперативное управление;
- 1.9. Форма собственности (*государственная, негосударственная*):
Государственная;
- 1.10. Территориальная принадлежность (*федеральная, региональная, муниципальная*):
Федеральная;
- 1.11. Вышестоящая организация:
Федеральное государственное бюджетное образовательное учреждение высшего образования «Югорский государственный университет»;
- 1.12. Адрес вышестоящей организации, другие координаты:
628012, Ханты-Мансийский автономный округ - Югра, г. Ханты-Мансийск, ул. Чехова, 16;
Телефон +7 (3467) 377-000 (доб. 500),
электронный адрес: ugrasu@ugrasu.ru;

2. Характеристика деятельности организации на объекте
(по обслуживанию населения)

2.1. Сфера деятельности:

Образование;

2.2. Виды оказываемых услуг:

Оказание образовательных услуг уровня высшего и среднего профессионального образования и дополнительного профессионального образования;

2.3. Форма оказания услуг:

На объекте;

2.4. Категории обслуживаемого населения по возрасту:

Все возрастные категории;

2.5. Категории обслуживаемых инвалидов: инвалиды, передвигающиеся на коляске, инвалиды с нарушениями опорно-двигательного аппарата; нарушениями зрения, нарушениями слуха, нарушениями умственного развития;

2.6. Плановая мощность:

посещаемость (количество обслуживаемых в день) – 1905 чел., вместимость - 1800 чел., пропускная способность - 2100 чел.;

2.7. Участие в исполнении ИПР инвалида, ребенка-инвалида (да, нет): Да;

3. Состояние доступности объекта

3.1 Путь следования к объекту пассажирским транспортом:

ООТ «Нефтяной техникум» по ул. Мира, по направлению к ул. Дзержинского, маршруты:

Автобусы - № 4, 5, 7, 10, 11, 12, 13, 30;

Маршрутные такси – 2, 5к, 11к, 13к, 22, 27;

ООТ «Детская стоматология поликлиника» по ул. Мира, по направлению к ул. Маршала Жукова, маршруты:

Автобусы - № 4, 5, 11, 12, 30;

Маршрутные такси – 5к, 11к, 22, 27;

наличие адаптированного пассажирского транспорта к объекту:

ООТ «Нефтяной техникум» по ул. Мира, по направлению к ул. Дзержинского, маршруты:

Автобусы - № 4, 5, 7, 10, 11, 12, 13, 30;

ООТ «Детская стоматология поликлиника» по ул. Мира, по направлению к ул. Маршала Жукова, маршруты:

Автобусы - № 4, 5, 11, 12, 30;

(Данные взяты с информационного портала о движении специализированных автобусов, которые оборудованы откидным трапом для заезда инвалидной коляски в салон автобуса, где предусмотрено специальное место для её крепления - (<http://www.patp2-nv.ru/monitoring/>), (<http://bus62.ru/nizhnevartovsk/>))

3.2 Путь к объекту от ближайшей остановки пассажирского транспорта:

3.2.1. расстояние до объекта от остановки транспорта:

ООТ «Нефтяной техникум» по ул. Мира, по направлению к ул. Дзержинского, расстояние: 100 метров;

ООТ «Детская стоматология поликлиника» по ул. Мира, по направлению к ул. Маршала Жукова, расстояние: 325 метров;

3.2.2. время движения (пешком):

ООТ «Нефтяной техникум» по ул. Мира, по направлению к ул. Дзержинского, время – 3-5 минут;

ООТ «Детская стоматология поликлиника» по ул. Мира, по направлению к ул. Маршала Жукова, время – 7-9 минут;

3.2.3. наличие выделенного от проезжей части пешеходного пути (*да, нет*):

ООТ «Нефтяной техникум» по ул. Мира, по направлению к ул. Дзержинского - Да;

ООТ «Детская стоматология поликлиника» по ул. Мира, по направлению к ул. Маршала Жукова - Да;

3.2.4. Перекрестки: Есть, регулируемые (светофор со звуковым оповещением, таймером);

3.2.5. Информация на пути следования к объекту: нет;

3.2.6. Перепады высоты на пути: Есть;

Их обустройство для инвалидов на коляске: Есть (частично; отсутствует визуальная, контрастная маркировка; высота перепада выше предельной нормы, согласно СП 59.13330.2020; дополнительно – асфальтное покрытие, расположенное на путях следования, требует ремонта/либо отсутствует);

3.3. Организация доступности объекта для инвалидов – форма обслуживания*

№	Категория инвалидов (вид нарушения)	Вариант организации доступности объекта (формы обслуживания)*
	Все категории инвалидов и МГН	Б
1	<i>в том числе инвалиды:</i>	
2	передвигающиеся на креслах-колясках	Б
3	с нарушениями опорно-двигательного аппарата	Б
4	с нарушениями зрения	Б
5	с нарушениями слуха	Б
6	с нарушениями умственного развития	Б

* - указывается один из вариантов: «А», «Б», «ДУ», «ВНД»

3.4 Состояние доступности основных структурно-функциональных зон

№	Основные структурно-функциональные зоны	Состояние доступности, в том числе для основных категорий инвалидов**
1	Территория, прилегающая к зданию (участок)	ДЧ-В
2	Вход (входы) в здание	ДЧ-И (С, Г, У) ДУ (О) ВНД (К)
3	Путь (пути) движения внутри здания (в т.ч. пути эвакуации)	ДЧ-И (Г, У) ДУ (С, К, О)
4	Зона целевого назначения здания (целевого посещения объекта)	ДЧ-И (Г, У) ДУ (О) ВНД (К, С)
5	Санитарно-гигиенические помещения	ДЧ-И (Г, У) ДУ (К, О, С)
6	Система информации и связи (на всех зонах)	ДЧ-И (К, О) ДУ (Г, С, У)
7	Пути движения к объекту (от остановки транспорта)	---

** Указывается: ДП-В - доступно полностью всем; ДП-И (К, О, С, Г, У) – доступно полностью избирательно (указать категории инвалидов); ДЧ-В - доступно частично

всем; ДЧ-И (К, О, С, Г, У) – доступно частично избирательно (указать категории инвалидов); ДУ - доступно условно, ВНД – временно недоступно

3.5. Итоговое заключение о состоянии доступности ОСИ:

ДЧ-И

Доступно частично – избирательно (не все нозологии инвалидности);

- 1) Соответствие нормативам лишь основных функциональных зон (досыгаемости мест целевого назначения) для отдельных категорий инвалидов
- 2) Организованы специально выделенные пути и места обслуживания для отдельных категорий инвалидов, а также специальные участки для их обслуживания - по варианту "Б" (СП 35-101-2001, Актуализированная редакция СП 59.13330.2016)

В части СФЗ ДУ (Доступно условно):

Требования нормативных документов в планировании и строительстве не выполнены, в части, технически невозможны: Решение об условной доступности принимается при исполнении следующих условий:

- согласование с представителями потребителя (ООИ) в качестве приемлемых имеющиеся нарушения некоторых параметров структурно-функциональных элементов;
- при организации помощи инвалиду (другому МГН) со стороны сотрудников учреждения для получения услуги на этом объекте, в том числе при использовании дополнительных индивидуальных технических средств (например, шагающего подъемника, «скаломобиля»);
- при организации иной альтернативной формы обслуживания (на дому, в другом месте пребывания инвалида, дистанционно, в другом учреждении);

ВНД (Временно недоступно)

* Архитектурно-планировочные и организационные решения отсутствуют либо ранее данные не выполнены, требуют дополнительных согласований:

- параметры структурно-планировочных элементов не соответствуют нормативным требованиям;
- нет альтернативных форм обслуживания;

4. Управленческое решение

4.1. Рекомендации по адаптации основных структурных элементов объекта

№	Основные структурно-функциональные зоны объекта	Рекомендации по адаптации объекта (вид работы)*
1	Территория, прилегающая к зданию (участок)	Не нуждается;
2	Вход (входы) в здание	Текущий ремонт;
3	Путь (пути) движения внутри здания (в т.ч. пути эвакуации)	Текущий ремонт;
4	Зона целевого назначения здания (целевого посещения объекта)	Текущий ремонт;
5	Санитарно-гигиенические помещения	Не нуждается;
6	Система информации на объекте (на всех зонах)	Не нуждается;
7	Пути движения к объекту (от остановки транспорта)	Технические решения невозможны
	Все зоны и участки	---

*- указывается один из вариантов (видов работ): не нуждается; ремонт (текущий, капитальный); индивидуальное решение с ТСР; технические решения невозможны – организация альтернативной формы обслуживания

4.2. Период проведения работ:
2021-2025;

в рамках исполнения: Приложения №1 к Паспорту доступности объекта в приоритетных сферах жизнедеятельности инвалидов и других маломобильных групп населения: График проведения работ по адаптации;

4.3. Ожидаемый результат (по состоянию доступности) после выполнения работ по адаптации: ДЧ-В (Доступно частично всем);

Оценка результата исполнения программы, плана (по состоянию доступности): ДЧ-И (Доступно частично избирательно);

4.4. Для принятия решения требуется, не требуется (*нужное подчеркнуть*):

Согласование: общественные объединения инвалидов (их территориальные подразделения);

Имеется заключение уполномоченной организации о состоянии доступности объекта (наименование документа и выдавшей его организации, дата),

прилагается;

4.5. Информация размещена (обновлена) на Карте доступности субъекта РФ дата:

Приложение №2 к Паспорту доступности объекта в приоритетных сферах жизнедеятельности инвалидов и других маломобильных групп населения: График контрольных проверок (оценка результат исполнения плана по адаптации, с размещением (обновлением) информации на картах доступности: www.zhit-vmeste.ru, www.kartadostupnosti.ru; www.tismgr.admhmao.ru);

5. Особые отметки


Приложения:

Результаты обследования:

- | | |
|--|----------|
| 1. Территории, прилегающей к объекту | на 3 л. |
| 2. Входа (входов) в здание | на 4 л. |
| 3. Путей движения в здании | на 4 л. |
| 4. Зоны целевого назначения объекта | на 9 л. |
| 5. Санитарно-гигиенических помещений | на 3 л. |
| 6. Системы информации (и связи) на объекте | на 2 л. |
| 7. Результаты фотофиксации | на 12 л. |

Председатель комиссии:

Директор НефтИн (филиала) ФГБОУ ВО «ЮГУ»


 /А.А. Шавырин/

Члены комиссии:


Инженер по комплексной безопасности
НефтИн (филиала) ФГБОУ ВО «ЮГУ»


/С.В. Ленивый/

Специалист в области охраны труда
НефтИн (филиала) ФГБОУ ВО «ЮГУ»


/В.А. Ступенко/

Заведующая хозяйством
НефтИн (филиала) ФГБОУ ВО «ЮГУ»


/С.Ю. Янышева/

В том числе:

Председатель общественной организации
«Нижневартовское городское общество слепых»


 /С.А. Горбачева/

Председатель Ханты-Мансийского регионального отделения
Общероссийской общественной организации инвалидов
«Всероссийское общество глухих»


 /С.В. Лазурко/

Общественный эксперт (инспектор)
Национального центра содействия эколого-социальному
и инновационному развитию территорий
Ассоциации "СРПК" Доступная среда" РУИН "Рубикон"
ОООИ "Всероссийское, ордена
Трудового Красного Знамени, общество слепых"
ОООИ "Всероссийское Общество Инвалидов"


 /Р.С. Пашенко /

Приложение 1
к Акту обследования ОСИ
к паспорту доступности
ОСИ

I Результаты обследования:

1. Территории, прилегающей к зданию (участка): Федеральное государственное образовательное учреждение высшего образования (филиал) «Югорский государственный университет»; Адрес объекта: 628611, Ханты-Мансийский автономный округ – Югра, Тюменская область, г. Нижневартовск, ул. Мира, 37;

№	Наименование функционально-планировочного элемента	Наличие элемента		Выявленные нарушения и замечания		Работы по адаптации объектов		
		есть/нет	№ на плане	№ фото	Содержание	Значимо для инвалида (категория)	Содержание	Виды работ
1.1	Вход (входы) на территорию	Есть	---	1	Нарушение действующих норм СП 59.13330.2020 не выявлено	К, О, С, Г, У	---	---
1.2	Путь (пути) движения на территории	Есть	---	2,3,4	Нарушение действующих норм СП 59.13330.2020 не выявлено	К, О, С, Г, У	---	---
1.3	Лестница (наружная)	Нет	---	---	---	---	---	---
1.4	Пандус (наружный)	Нет	---	---	---	---	---	---
1.5	Автостоянка и парковка	Нет	---	5,6	Нарушение действующих норм СП 59.13330.2020 не выявлено	К, О, С, Г, У	---	---

	Общие требования к зоне	Нет	---	7,8	<p>Покрытие, расположенное на путях следования от ООТ к объекту не соответствует требованиям ГОСТ 33150-2014 Дороги автомобильные общего пользования. Проектирование пешеходных и велосипедных дорожек. Общие требования</p>	К, О, С	<p>Определить круг собственников территорий, на которых расположены пути движения от ближайшей ООТ. Сообщить, собственникам территорий на путях движения от ООТ к объекту, о необходимости незамедлительно привести подконтрольные им участки, в соответствии с требованиями СП и ГОСТ, в связи с оказанием на объекте услуг для людей с инвалидностью и МГН, так как при следовании к объекту для получения услуги возникает риск причинения вреда здоровью людей с инвалидностью и МГН.</p>	ТР
--	-------------------------	-----	-----	-----	--	---------	---	----

II Заключение по зоне:

Наименование структурно-функциональной зоны	Состояние доступности* (к пункту 3.4 Акта обследования ОСИ)	Приложение		Рекомендации по адаптации (вид работы)** к пункту 4.1 Акта обследования ОСИ
		№ на плане	№ фото	
Территория, прилегающая к зданию (участок)	ДЧ-В	---	1-8	Не нуждается;

* указывается: ДП-В - доступно полностью всем; ДП-И (К, О, С, Г, У) – доступно полностью избирательно (указать категории инвалидов); ДЧ-В - доступно частично всем; ДЧ-И (К, О, С, Г, У) – доступно частично избирательно (указать категории инвалидов); ДУ - доступно условно, ВНД - недоступно

**указывается один из вариантов: не нуждается; ремонт (текущий, капитальный); индивидуальное решение с ТСП; технические решения невозможны – организация альтернативной формы обслуживания

Комментарий к заключению:

Приложение 2
к Акту обследования ОСИ
к паспорту доступности
ОСИ

I Результаты обследования:

2. Входа (входов) в здание: Федеральное государственное образовательное учреждение высшего образования (филиал) «Югорский государственный университет»; Адрес объекта: 628611, Ханты-Мансийский автономный округ – Югра, Тюменская область, г. Нижневартовск, ул. Мира, 37;

№	Наименование функционально-планировочного элемента	Наличие элемента			Выявленные нарушения и замечания		Работы по адаптации объектов	
		есть/ нет	№ на плане	№ фото	Содержание	Значимо для инвалида (категория)	Содержание	Виды работ
2.1	Лестница (наружная)	Есть	---	9,10, 11,12	- Ограждения, на лестнице наружной, главного входа не соответствуют требованиям, что является нарушением СП. 59.13330.2020, ГОСТ Р 51261-2017;	К, С, О	Произвести замену ограждения наружной лестницы, расположенной на входной группе, с установкой перил в соответствии с требованиями СП. 59.13330.2020, ГОСТ Р 51261-2017, с обязательным наличием нетравмирующих завершений, с удлинением в приделах 0,3 м., относительно марша лестницы.	ТР
2.2	Пандус (наружный)	Есть	---	13,14	Пандус выполнен с нарушением действующих требований СП	К, О	- Ремонт ограждения пандуса, с монтажом непрерывных, двухуровневых перил (первый уровень 0,9 м., второй уровень 0,7 м.), по обеим сторонам	ТР

2.3	Входная площадка (перед дверью)	Есть	---	15	Размер площадки	К, С, О	Технические решения не возможны, требуются	НН	
					59.13330.2020; Уклон пандуса превышает допустимые значения; На поверхности пандуса отсутствует противоскользящие покрытие; Перильное ограждение пандуса выполнено с нарушением ГОСТ Р 51216-2017, СП 59.13330.2020; Отсутствует система вызова помощи;		пандуса. Устанавливаемые поручни должны обладать непрерывным, нетравмирующим завершением, с удлинением в пределах 0,3 м., относительно марша пандуса (СП. 59.13330.2020. п. 6.2.11., ГОСТ Р 51261-2017). Перила должны быть снабжены ригелем, размещенным на высоте не менее 0,1 м., от уровня марша, для выполнения функции «тростеотбойника»; - Обеспечить обустройство противоскользящего настила на поверхности пандуса; - Обеспечить наличие кнопки вызова помощника (в составе системы вызова помощника) с расположением с правой стороны относительно пандуса, на высоте 0,8 м. от уровня пола. Размещение возможно как на стене здания, так и на обособленной стойке. Кнопки системы вызова помощника должны быть выполнены из материалов обеспечивающих всепогодное использование, в антивандальном корпусе, с четко определяемой зоной нажатия в диаметре не менее 60 мм;		

								входной группы не соответствует требованиям п.6.1.4. СП 59.13330.2020				компенсирующие мероприятия, связанные с оказанием ситуативной помощи на объекте;	
2.4	Дверь (входная)	Есть	---	16				Нарушение действующих норм СП 59.13330.2020 не выявлено	К, О, С, Г, У	---	НН		НН
2.5	Тамбур	Есть	---	17,18, 19				Грязезащитная дорожка, расположенная в тамбуре, имеет не закрепленные грани, что не соответствует п.6.2.7 СП 59.13330.2020	О, С		ТР	Ковровые покрытия на путях движения должны быть плотно закреплены, особенно на стыках полотен и по границе разнородных покрытий, в рамках исполнения п.6.2.7 СП 59.13330.2016;	
	Общие требования к зоне	Есть	---	---				Нарушение действующих норм СП 59.13330.2020 не выявлено	К, О, С, Г, У	---	НН		НН

II Заключение по зоне:

Наименование структурно-функциональной зоны	Состояние доступности* (к пункту 3.4 Акта обследования ОСИ)	Приложение		Рекомендации по адаптации (вид работы)** к пункту 4.1 Акта обследования ОСИ
		№ на плане	№ фото	
Вход (входы) в здание	ДЧ-И (С, Г, У) ДУ (О) ВНД (К)	---	9-19	Текущий ремонт;

* указывается: ДП-В - доступно полностью всем; ДП-И (К, О, С, Г, У) – доступно полностью избирательно (указать категории инвалидов); ДЧ-В - доступно частично всем; ДЧ-И (К, О, С, Г, У) – доступно частично избирательно (указать категории инвалидов); ДУ - доступно условно, ВНД – недоступно

**указывается один из вариантов: не нуждается; ремонт (текущий, капитальный); индивидуальное решение с ТСР; технические решения невозможны – организация альтернативной формы обслуживания

Комментарий к заключению:

Приложение 3
к Акту обследования ОСИ
к паспорту доступности
ОСИ

I Результаты обследования:

3. Пути (путей) движения внутри здания (в т.ч. путей эвакуации): Федеральное государственное образовательное учреждение высшего образования (филиал) «Югорский государственный университет»; Адрес объекта: 628611, Ханты-Мансийский автономный округ – Югра, Тюменская область, г. Нижневартовск, ул. Мира, 37;

№	Наименование функционально-планировочного элемента	Наличие элемента			Выявленные нарушения и замечания		Работы по адаптации объектов	
		есть/ нет	№ на плане	№ фото	Содержание	Значимо для инвалида (категория)	Содержание	Виды работ
3.1	Коридор (вестибюль, зона ожидания, галерея, балкон)	Есть	---	20,21, 22,23, 24,25, 26,27, 28,29, 30,31	Ширина путей движения не соответствует требованиям СП 59.13330.2020; Декоративные элементы оформления интерьера, расположенные вдоль стен на путях движения не соответствуют требованиям п. 6.2.6 СП 59.13330.2020	К, С, Г, О, У	- Технические решения не возможны, как компенсирующие мероприятия предусмотрено размещение системы навигации на объекте, а именно установлены мнемосхемы этажей с указанием всех структурно-функциональных зон, кабинетов, помещений для обеспечения доступа всем категориям инвалидов; В рамках исполнения п. 6.2.6 СП 59.13330.2020 декоративные элементы, размещаемые в габаритах путей движения на стенах и других вертикальных поверхностях, должны иметь закругленные края и не	ТР

							<p>выступать более чем на 0,1 м на высоте от 0,7 до 2,1 м от уровня пола;</p> <p>- Требуется замена ограждения маршевых лестниц, расположенных между этажами здания, с установкой одноуровневых поручней (высота 0,9 м.) снабженных нетравмирующих завершением, с удлинением в пределах 0,3 м., относительно марша лестницы (СП. 59.13330.2020. р. 5., п.5.1.13, 6.2.11, ГОСТ Р 51261).</p> <p>- Обустройство противоскользящей полосы на проступях ступеней каждого лестничного марша. Краевые ступени лестничного марша обустроить одной или несколькими противоскользящими полосами, контрастными с поверхностью ступени, (например желтого цвета), имеющие общую ширину в пределах 0,08 – 0,1 м.</p> <p>Расстояние между контрастной полосой и краем ступени – от 0,03 до 0,04 м. Промежуточные ступени допускается обустраивать одной противоскользящей полосой, шириной до 0,03 м. Цвет полосы применяется как контрастный, так и нейтральный либо в тон</p>	
3.2	Лестница (внутри здания)	Есть	---	32,33, 34,35, 36,37, 38,39, 40,41	<p>Перила лестничных маршей не соответствуют предъявляемым требованиям СП 59.13330.2020, ГОСТ);</p> <p>На части маршевых лестниц отсутствует контрастная маркировка оконечных ступеней лестничных маршей;</p> <p>Отсутствует тактильная маркировка продолжителей остии лестничных маршей;</p>	О, С	ТР	

3.3	Пандус (внутри здания)	Нет	---	---	---	---	---	поверхности проступи (СП 59.13330.2020 п. 6.2.8);	---
3.4	Лифт пассажирский (или подъемник)	Нет	---	---	---	---	---	---	---
3.5	Дверь	Есть	---	42,43, 44,45, 46,47, 48,49, 50,51, 52,53, 54	На части дверных проемов отсутствуют контрастные сочетания цветов в применяемом оборудовании: (Дверь-стена, дверь-ручка.), не соответствует п. 6.4.1. СП 59.13330.2020	С, К, О	- Обеспечить контрастную маркировку дверного проема, либо лентой, либо методом окрашивания не менее 50 мм шириной по периметру проема, в рамках исполнения, дополнительно нанести контрастную маркировку ручек двери, в рамках исполнения п. 6.4.1. СП 59.13330.2020	ТР	
3.6	Пути эвакуации (в т.ч. зоны безопасности)	Есть	---	55,56, 57	Отсутствует специальное оборудование для организации эвакуации, в случаи возникновения ЧС, для различных нозологий инвалидности и МГН;	К, О, С, Г, У	Обеспечить на объекте, в рамках исполнения требований ГОСТ 12.1.004-91, ГОСТ Р 12.2.143-2009, а именно: наличие фотолюминесцентной эвакуационной системы с размещением на путях движения и эвакуации посетителей, включая людей с инвалидностью и МГН; Обеспечить расчетное количество Эвакуационных кресел(ЭЛКС) Самоспас;	ТР	

	Общие требования к зоне	Есть	---	---	Нарушение действующих норм СП 59.13330.2020 не выявлено	К, О, С, Г, У	---	---
--	-------------------------	------	-----	-----	---	---------------	-----	-----

II Заключение по зоне:

Наименование структурно-функциональной зоны	Состояние доступности* (к пункту 3.4 Акта обследования ОСИ)	Приложение		Рекомендации по адаптации (вид работы)** к пункту 4.1 Акта обследования ОСИ
		№ на плане	№ фото	
Путь (пути) движения внутри здания (в т.ч. путей эвакуации)	ДЧ-И (Г, У) ДУ (С, К, О)	---	20-57	Текущий ремонт;

* указывается: ДП-В - доступно полностью всем; ДП-И (К, О, С, Г, У) – доступно полностью избирательно (указать категории инвалидов); ДЧ-В - доступно частично всем; ДЧ-И (К, О, С, Г, У) – доступно частично избирательно (указать категории инвалидов); ДУ - доступно условно, ВНД - недоступно

**указывается один из вариантов: не нуждается; ремонт (текущий, капитальный); индивидуальное решение с ТСР; технические решения невозможны – организация альтернативной формы обслуживания

Комментарий к заключению:

Обеспечить проведение аудита в области предупреждения причинения вреда жизни и здоровью граждан при формировании и обеспечении безбарьерной среды для инвалидов и маломобильных групп населения.

Приложение 4
к Акту обследования ОСИ
к паспорту доступности
ОСИ

I Результаты обследования:

4. Зоны целевого назначения здания (целевого посещения объекта: Федеральное государственное образовательное учреждение высшего образования (филиал) «Югорский государственный университет»; Адрес объекта: 628611, Ханты-Мансийский автономный округ – Югра, Тюменская область, г. Нижневартовск, ул. Мира, 37;

№	Наименование функционально-планировочного элемента	Наличие элемента			Выявленные нарушения и замечания		Работы по адаптации объектов	
		есть/нет	№ на плане	№ фото	Содержание	Значимо для инвалида (категория)	Содержание	Виды работ
4.1	Кабинетная форма обслуживания	Нет	---	58,59, 60,61	Отсутствует нормативная ширина проходов, регламентированных нормами СП 59.13330.2020; Площадь помещения для индивидуального приема посетителей, также доступного для инвалидов,	К	Обеспечить расстановку столов, (требуется использование специализированной мебели, вспомогательного оборудования и инвентаря. Оборудование должно обеспечивать беспрепятственное движение инвалидов. Ширина прохода не менее 0,9 м., для обеспечения свободного огибания при проезде кресла-коляски; Следует обеспечивать доступность для МГН во все вспомогательные помещения учреждения с учетом	ТР

				<p>должна быть 12 кв.м, а на два рабочих места – 18 м2. В помещениях или зонах приема или обслуживания посетителей на несколько мест, доступных для инвалидов, должно быть одно место или несколько мест, скомпонованных в общую зону. с учетом требований СП 59.13330.2020;</p>		<p>требований раздела №8 СП 59.13330.2020, а именно: п. 8.1.2 При реконструкции и приспособлении существующих зданий и сооружений при выполнении проектных решений в рамках «разумного приспособления» с учетом 4.8 при невозможности обеспечить доступность всего здания в уровне входа должны быть выделены специальные помещения, зоны или блоки для обслуживания инвалидов основными услугами, оказываемыми в здании (сооружении). п. 8.1.3 В зоне обслуживания посетителей общественных зданий и сооружений находящейся выше первого этажа или при необходимости организации пожаробезопасных зон расчетное число людей относящихся к группам мобильности М2–М4 следует определять в соответствии с таблицей Б.2 приложения Б, если иное не указано в задании на проектирование. п. 8.1.7 При проектировании интерьеров, подборе и</p>	
--	--	--	--	--	--	--	--

						<p>расстановке приборов и устройств, технологического и другого оборудования следует исходить из того, что зона досягаемости для посетителя в кресле-коляске должна находиться в пределах:</p> <ul style="list-style-type: none">- при расположении сбоку от посетителя – не выше 1,4 м и не ниже 0,3 м от уровня пола;- при фронтальном подходе – не выше 1,2 м и не ниже 0,4 м от уровня пола. <p>Поверхность столов индивидуального пользования, прилавков, низа окон касс, справочных и других мест обслуживания, используемых посетителями – инвалидами на креслах-колясках, должна находиться на высоте не более 0,80–0,85 м над уровнем пола. Ширина и высота проема для ног должны быть не менее 0,75 м, глубина – не менее 0,5 м.</p> <p>Часть стойки-барьера обслуживания, прилавка следует предусматривать высотой 0,85 м от уровня пола.</p> <p>Ширина рабочего фронта прилавка, стола, стойки, барьера и т. п. у места получения услуги должна быть</p>
--	--	--	--	--	--	---

							<p>не менее 1,0 м. Не менее одной стойки обслуживания посетителей следует оборудовать системой обеспечения разборчивости звуковой информации. п. 8.1.10 Места для людей с нарушением слуха при оказании индивидуальных услуг следует размещать на расстоянии не более 2 м от места размещения человека, оказывающего услугу (при отсутствии физической преграды – прозрачного экрана, перегородки и т. д.), или источника звука, или оборудовать системой обеспечения разборчивости звуковой информации.</p>	
4.2	Зальная форма обслуживания	Есть	---	62	Отсутствует нормативная ширина проходов, регламентированных нормами СП 59.13330.2020;	К	<p>Обеспечить расстановку столов, (требуется использование специализированной мебели, вспомогательного оборудования и инвентаря. Оборудование должно обеспечивать беспрепятственное движение инвалидов.</p> <p>К</p> <p>Ширина прохода не менее 0,9 м., для обеспечения свободного движения при проезде кресла-коляски;</p>	ТР

					<p>также доступного для инвалидов, должна быть 12 кв.м, а на два рабочих места – 18 м2. В помещениях или зонах приема или обслуживания посетителей на несколько мест, доступных для инвалидов, должно быть одно место или несколько мест, скомпонованных в общую зону. с учетом требований СП 59.13330.2020;</p>		<p>Следует обеспечивать доступность для МГН во все вспомогательные помещения учреждения с учетом требований раздела №8 СП 59.13330.2020, а именно:</p> <p>п. 8.1.2 При реконструкции и приспособлении существующих зданий и сооружений при выполнении проектных решений в рамках «разумного приспособления» с учетом 4.8 при невозможности обеспечить доступность всего здания в уровне входа должны быть выделены специальные помещения, зоны или блоки для обслуживания инвалидов основными услугами, оказываемыми в здании (сооружении).</p> <p>п. 8.1.3 В зоне обслуживания посетителей общественных зданий и сооружений находящейся выше первого этажа или при необходимости организации пожаробезопасных зон расчетное число людей относящихся к группам мобильности М2–М4 следует определять в соответствии с таблицей Б.2 приложения Б, если иное</p>
--	--	--	--	--	--	--	---

							<p>не указано в задании на проектирование.</p> <p>п. 8.1.7 При проектировании интерьеров, подборе и расстановке приборов и устройств, технологического и другого оборудования следует исходить из того, что зона досягаемости для посетителя в кресле-коляске должна находиться в пределах:</p> <ul style="list-style-type: none"> - при расположении сбоку от посетителя – не выше 1,4 м и не ниже 0,3 м от уровня пола; - при фронтальном подходе – не выше 1,2 м и не ниже 0,4 м от уровня пола. <p>Поверхность столов индивидуального пользования, прилавков, низа окон касс, справочных и других мест обслуживания, используемых посетителями – инвалидами на креслах-колясках, должна находиться на высоте не более 0,80–0,85 м над уровнем пола. Ширина и высота проема для ног должны быть не менее 0,75 м, глубина – не менее 0,5 м.</p> <p>Часть стойки-барьера обслуживания, прилавка следует предусматривать высотой 0,85 м от уровня пола.</p>
--	--	--	--	--	--	--	---

4.3	Прилавочная форма обслуживания	Есть	---	63,64	Нарушение габаритных параметров мест индивидуально го обслуживания инвалидов категории «К» (К	<p>Ширина рабочего фронта прилавка, стола, стойки, барьера и т. п. у места получения услуги должна быть не менее 1,0 м.</p> <p>Не менее одной стойки обслуживания посетителей следует оборудовать системой обеспечения разборчивости звуковой информации.</p> <p>п. 8.1.10 Места для людей с нарушением слуха при оказании индивидуальных услуг следует размещать на расстоянии не более 2 м от места размещения человека, оказывающего услугу (при отсутствии физической преграды – прозрачного экрана, перегородки и т. д.), или источника звука, или оборудовать системой обеспечения разборчивости звуковой информации.</p>	ТР
							<p>Поверхность столов индивидуального пользования, прилавков, низа окон касс, справочных и других мест обслуживания, используемых посетителями – инвалидами на креслах-колясках, должна находиться на высоте не более 0,80–0,85 м над уровнем</p>	

						прилавков, низа окон касс, справочных и других мест обслуживания, используемых посетителями – инвалидами на креслах-колясках) в нарушении требований СП 59.13330.2020				пола. Ширина и высота проема для ног должны быть не менее 0,75 м, глубина – не менее 0,5 м. Часть стойки-барьера обслуживания, прилавка следует предусматривать высотой 0,85 м от уровня пола. Ширина рабочего фронта прилавка, стола, стойки, барьера и т. п. у места получения услуги должна быть не менее 1,0 м. п.8.1.7 СП 59.13330.2020	
4.4	Форма обслуживания с перемещением по маршруту	Нет	---	---	---	---	---	---	---	---	---
4.5	Кабина индивидуального обслуживания	Нет	---	---	---	---	---	---	---	---	---
4.6	Место приложения труда	Нет	---	---	---	---	---	---	---	---	---
4.7	Жилые помещения	Нет	---	---	---	---	---	---	---	---	---
	Общие требования к зоне	Есть	---	---	---	Нарушение действующих норм СП 59.13330.2020 не выявлено	К, О, С, Г, У	---	---	---	---

II Заключение по зоне:

Наименование структурно-функциональной зоны	Состояние доступности* (к пункту 3.4 Акта обследования ОСИ)	Приложение		Рекомендации по адаптации (вид работы)** к пункту 4.1 Акта обследования ОСИ
		№ на плане	№ фото	
Зоны целевого назначения здания (целевого посещения объекта)	ДЧ-И (Г, У) ДУ (О) ВНД (К, С)	---	58-64	Текущий ремонт;

* указывается: ДП-В - доступно полностью всем; ДП-И (К, О, С, Г, У) – доступно полностью избирательно (указать категории инвалидов); ДЧ-В - доступно частично всем; ДЧ-И (К, О, С, Г, У) – доступно частично избирательно (указать категории инвалидов); ДУ - доступно условно, ВНД - недоступно

**указывается один из вариантов: не нуждается, ремонт (текущий, капитальный); индивидуальное решение с ТСР; технические решения невозможны – организация альтернативной формы обслуживания

Комментарий к заключению:

Приложение 5
к Акту обследования ОСИ
к паспорту доступности
ОСИ

I Результаты обследования:

5. Санитарно-гигиенических помещений: Федеральное государственное образовательное учреждение высшего образования (филиал) «Югорский государственный университет»; Адрес объекта: 628611, Ханты-Мансийский автономный округ – Югра, Тюменская область, г. Нижневартовск, ул. Мира, 37;

№	Наименование функционального элемента	Наличие элемента			Выявленные нарушения и замечания		Работы по адаптации объектов	
		есть/ нет	№ на плане	№ фото	Содержание	Значимо для инвалида (категория)	Содержание	Виды работ
5.1	Туалетная комната	Есть	---	65,66	<p>Раковина имеет постамент, затрудняющий доступ категории «К», отсутствуют ручки для одежды и костылей.</p> <p>Отсутствует локтевой дозатор мыла, автоматическая сушилка для рук, тактильно-информационные компоненты;</p>	К, О, С, Г, У	<p>- Раковину, в санитарной кабине, необходимо заменить на специализированную, с монтажом поручня. При монтаже раковины и поручня принять во внимание следующие параметры: Организация пространства для ног (под раковинной) ширина не менее 0,7 м., глубина не менее 0,5 м., высота не менее 0,8 м. (не допускается использование декоративных элементов, закрывающих систему слива раковины, иных препятствий); Дополнительно предусмотреть установку крючков для одежды, держателей для трости и костылей, специализированных</p>	ТР

									локтевых смесителей, автоматических сушилок для рук. В специализированной кабине предусмотреть свободное пространство диаметром 1,4 м., необходимого для маневрирования кресла - коляски; - Разместить мнемосхему санузла возле входа в помещение, со стороны открывания двери (расположения ручки двери) на высоте 1,2-1,6 метра, с указанием расположения объектов внутри помещения; Для детализации размещения вышеуказанного оборудования требуется разработка проекта (в составе ПСД);	
5.2	Душевая/ ванная комната	Нет	---	---	---	---	---	---	---	---
5.3	Бытовая комната (гардеробная)	Нет	---	---	---	---	---	---	---	---
	Общие требования к зоне	Нет	---	---	---	---	---	---	---	---

II Заключение по зоне:

Наименование структурно-функциональной зоны	Состояние доступности* (к пункту 3.4 Акта обследования ОСИ)	Приложение		Рекомендации по адаптации (вид работы)** к пункту 4.1 Акта обследования ОСИ
		№ на плане	№ фото	
Санитарно-гигиенические помещения	ДЧ-И (Г, У) ДУ (К, О, С)	---	65,66	Текущий ремонт;

* указывается: ДП-В - доступно полностью всем; ДП-И (К, О, С, Г, У) – доступно полностью избирательно (указать категории инвалидов); ДЧ-В - доступно частично всем; ДЧ-И (К, О, С, Г, У) – доступно частично избирательно (указать категории инвалидов); ДУ - доступно условно, ВНД - недоступно

** указывается один из вариантов: не нуждается; ремонт (текущий, капитальный); индивидуальное решение с ТСР; технические решения невозможны – организация альтернативной формы обслуживания

Комментарий к заключению:

Приложение 6
к Акту обследования ОСИ
к паспорту доступности
ОСИ

I Результаты обследования:

6. Системы информации на объекте: Федеральное государственное образовательное учреждение высшего образования (филиал) «Югорский государственный университет»; Адрес объекта: 628611, Ханты-Мансийский автономный округ – Югра, Тюменская область, г. Нижневартовск, ул. Мира, 37;

№	Наименование функционально-планировочного элемента	Наличие элемента			Выявленные нарушения и замечания		Работы по адаптации объектов	
		есть/ нет	№ на плане	№ фото	Содержание	Значимо для инвалида (категория)	Содержание	Виды работ
6.1	Визуальные средства	Есть	---	67,68	Нарушение действующих норм СП 59.13330.2020	К, О, Г, У	Обеспечить наличие в составе системы навигации на объекте фотолюминесцентной эвакуационной системы с размещением на путях движения и эвакуации посетителей, включая людей с инвалидностью и МГН;	ТР
6.2	Акустические средства	Нет	---	69	Нарушение действующих норм СП 59.13330.2020	К, О, С, У	- Обеспечить наличие вспомогательных устройств для безбарьерного общения с людьми с инвалидностью категории «Г»;	ТР
6.3	Тактильные средства	Нет	---	70,71	Нарушение действующих норм СП 59.13330.2020	С	Обеспечить наличие в составе системы навигации на объекте напольные тактильные указатели	ТР
	Общие требования к зоне	Нет	---	---	---	---	---	---

II Заключение по зоне:

Наименование структурно-функциональной зоны	Состояние доступности* (к пункту 3.4 Акта обследования ОСИ)	Приложение		Рекомендации по адаптации (вид работы)** к пункту 4.1 Акта обследования ОСИ
		№ на плане	№ фото	
Системы информации на объекте	ДЧ-И (К, О) ДУ (Г, С, У)	---	67-71	Текущий ремонт;

* указывается: ДП-В - доступно полностью всем; ДП-И (К, О, С, Г, У) – доступно полностью избирательно (указать категории инвалидов); ДЧ-В - доступно частично всем; ДЧ-И (К, О, С, Г, У) – доступно частично избирательно (указать категории инвалидов); ДУ - доступно условно, ВНД - недоступно

**указывается один из вариантов: не нуждается; ремонт (текущий, капитальный); индивидуальное решение с ГСР; технические решения невозможны – организация альтернативной формы обслуживания

Комментарий к заключению:

Результаты фотофиксации.

Фото 1



Фото 4



Фото 2



Фото 5



Фото 3



Фото 6



Фото 7



Фото 10



Фото 8



Фото 11



Фото 9



Фото 12



Фото 13



Фото 16



Фото 14



Фото 17



Фото 15



Фото 18



Фото 19



Фото 22



Фото 20



Фото 23



Фото 21



Фото 24



Фото 25



Фото 28



Фото 26



Фото 29



Фото 27



Фото 30



Фото 31



Фото 34



Фото 32



Фото 35



Фото 33



Фото 36



Фото 37



Фото 40



Фото 38



Фото 41



Фото 39



Фото 42

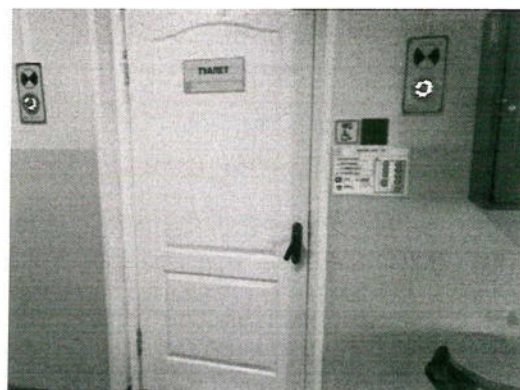


Фото 43



Фото 46



Фото 44

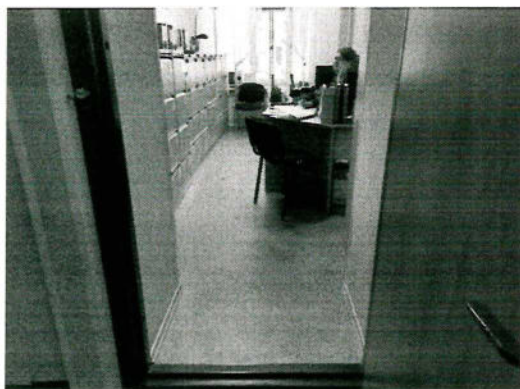


Фото 47



Фото 45



Фото 48



Фото 49



Фото 52



Фото 50



Фото 53



Фото 51



Фото 54



Фото 55



Фото 58



Фото 56



Фото 59



Фото 57

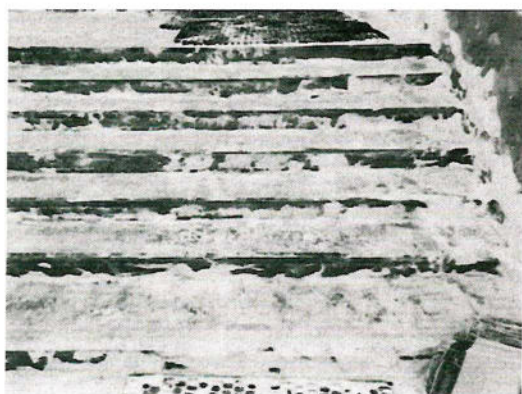


Фото 60



Фото 61



Фото 64



Фото 62



Фото 65



Фото 63



Фото 66



Фото 67

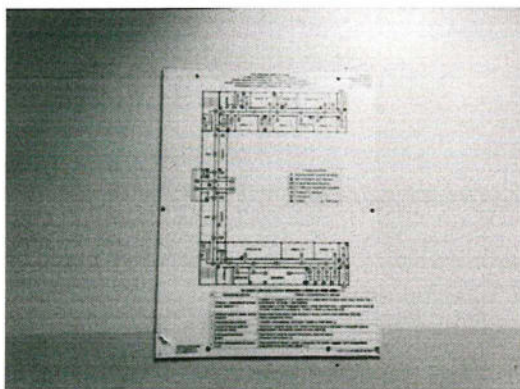


Фото 70

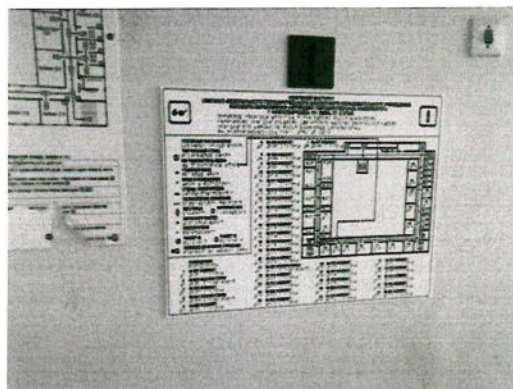


Фото 68

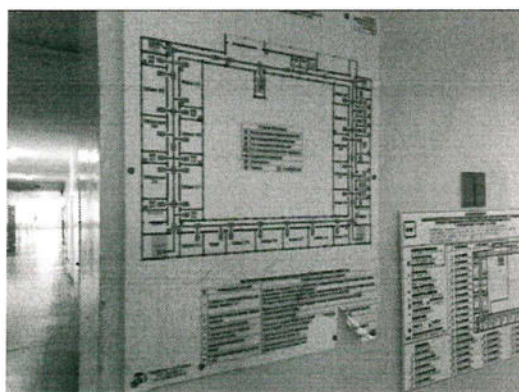


Фото 71

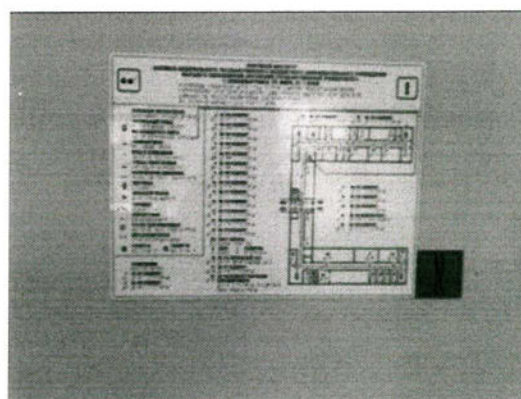


Фото 69



Решение комиссии

«Определение на соответствие объектов социальной инфраструктуры (ОСИ)»

г. Нижневартовск

03.12.2021г.

Комиссией в составе:

Председатель комиссии:

Директор НефтИн (филиала) ФГБОУ ВО «ЮГУ»

А.А. Шавырин

Члены комиссии:

Инженер по комплексной безопасности

НефтИн (филиала) ФГБОУ ВО «ЮГУ»

С.В. Ленивый

Специалист в области охраны труда

НефтИн (филиала) ФГБОУ ВО «ЮГУ»

В.А. Ступенко

Заведующая хозяйством

НефтИн (филиала) ФГБОУ ВО «ЮГУ»

С.Ю. Янышева

В том числе:

Председатель общественной организации

«Нижневартовское городское общество слепых»

С.А. Горбачева

Председатель Ханты-Мансийского регионального отделения

Общероссийской общественной организации инвалидов

«Всероссийское общество глухих»

С.В. Лазурко

Общественный эксперт (инспектор)

Национального центра содействия эколого-социальному

и инновационному развитию территорий

Ассоциации "СРПК" Доступная среда" РУИН "Рубикон"

ОООИ " Всероссийское, ордена

Трудового Красного Знамени, общество слепых"

ОООИ " Всероссийское Общество Инвалидов"

Р.С. Пашенко

Цели:

Определение текущего состояния доступности ОСИ для инвалидов всех категорий представителей маломобильных групп населения.

Задачи:

Определение текущего уровня доступности объекта, разработка мероприятий, в том числе компенсирующих, направленных на повышение уровня доступности ОСИ, соблюдением «разумного применения» и «универсального дизайна», действующего законодательства в РФ, регламентирующего данную категорию.

Выводы и предложения:

ДЧ-И

Доступно частично – избирательно (не все нозологии инвалидности);

- 1) Соответствие нормативам лишь основных функциональных зон (досягаемости мест целевого назначения) для отдельных категорий инвалидов
- 2) Организованы специально выделенные пути и места обслуживания для отдельных категорий инвалидов, а также специальные участки для их обслуживания - по варианту "Б" (СП 35-101-2001, Актуализированная редакция СП 59.13330.2016)

В части СФЗ ДУ (Доступно условно):

Требования нормативных документов в планировании и строительстве не выполнены, в части, технически невозможны: Решение об условной доступности принимается при исполнении следующих условий:

- согласование с представителями потребителя (ООИ) в качестве приемлемых имеющиеся нарушения некоторых параметров структурно-функциональных элементов;
- при организации помощи инвалиду (другому МГН) со стороны сотрудников учреждения для получения услуги на этом объекте, в том числе при использовании дополнительных индивидуальных технических средств (например, шагающего подъемника, «скаломобиля»);
- при организации иной альтернативной формы обслуживания (на дому, в другом месте пребывания инвалида, дистанционно, в другом учреждении);

ВНД (Временно недоступно)

* Архитектурно-планировочные и организационные решения отсутствуют либо ранее данные не выполнены, требуют дополнительных согласований:

- параметры структурно-планировочных элементов не соответствуют нормативным требованиям;
- нет альтернативных форм обслуживания;

Сформировать, по результатам обследования, перечень управленческих решений, при реализации которых объект станет доступнее в рамках исполнения принципа «Разумного приспособления»

Роль	Член комиссии	Решение
Председатель комиссии	А.А. Шавырин	
Член комиссии	С.В. Ленивый	За
Член комиссии	В.А. Ступенко	За
Член комиссии	С.Ю. Янышева	За
Член комиссии	С.А. Горбачева	За
Член комиссии	С.В. Лазурко	За
Член комиссии	Р.С. Пащенко	За

Приложение А.3
 Директор
 Нефтьин (филиала) ФГБОУ ВО «ЮГУ»
 А.А. Шавырин

График проведения работ по адаптации

Год	Квартал	Управленческое решение (план работ по адаптации)		Примечание
		Перечень мероприятий (Таблицы 4.1; 4.2; 4.3; 4.4.)	Пункт перечня (кратко)	
				При наличии выделения денежных средств
				При наличии выделения денежных средств
				При наличии выделения денежных средств
				При наличии выделения денежных средств
				При наличии выделения денежных средств
				При наличии выделения денежных средств
				При наличии выделения денежных средств
				При наличии выделения денежных средств
				При наличии выделения денежных средств
				При наличии выделения денежных средств
				При наличии выделения денежных средств
				При наличии выделения денежных средств
				При наличии выделения денежных средств
				При наличии выделения денежных средств

Приложение А.4

Директор НефтьИн (филиала) ФГБОУ ВО «ЮГУ»
А.А. Шавырин

График контрольных проверок (оценка результат исполнения плана по адаптации, с размещением (обновлением) информации на картах доступности: www.zhit-vmeste.ru; www.kartadostupnosti.ru; www.tismgr.admhmao.ru);

Год	Квартал	Управленческое решение (план работ по адаптации)		Отметка о проведении проверки (исполнено/не исполнено)	Ф.И.О. Эксперта
		Перечень мероприятий (Таблицы 4.1; 4.2; 4.3; 4.4.)	Пункт перечня (кратко)		



ВСЕРОССИЙСКОЕ ОБЩЕСТВО ИНВАЛИДОВ
СИСТЕМА ДОБРОВОЛЬНОЙ СЕРТИФИКАЦИИ
«МИР, ДОСТУПНЫЙ ДЛЯ ВСЕХ»

Зарегистрирована в едином реестре зарегистрированных
систем добровольной сертификации
ФЕДЕРАЛЬНОГО АГЕНТСТВА
ПО ТЕХНИЧЕСКОМУ РЕГУЛИРОВАНИЮ И МЕТРОЛОГИИ
регистрационный номер № РОСС RU.K1843.04ЖЖЖ1

СЕРТИФИКАТ
Эксперта
№ ЭТ-02-1600059

Настоящий сертификат удостоверяет, что

ПАЩЕНКО РОМАН СЕРГЕЕВИЧ

Сертифицирован(-а) в качестве

Эксперта

в области создания и обеспечения безбарьерной среды
для людей с инвалидностью и маломобильных групп населения

Сертификация осуществлена в соответствии с
Положением о сертификации экспертов
Системы добровольной сертификации Общероссийской общественной организации
«Всероссийское общество инвалидов» «МИР, ДОСТУПНЫЙ ДЛЯ ВСЕХ»

Дата выдачи: 29 апреля 2019 г.
Сертификат действителен до: 28 апреля 2022 г.

Орган по сертификации Системы добровольной сертификации
«МИР, ДОСТУПНЫЙ ДЛЯ ВСЕХ»
АНО «Центр изучения проблем инвалидов «Общество для всех»
119415, г. Москва, ул. Удальцова, д. 11.
Тел. (495) 935-00-22

Руководитель
Органа по сертификации

Е.А. Бухаров



**УДОСТОВЕРЕНИЕ
О ПОВЫШЕНИИ КВАЛИФИКАЦИИ**

ПК № 012884



Настоящее удостоверение свидетельствует о том, что

ПАЩЕНКО

РОМАН СЕРГЕЕВИЧ

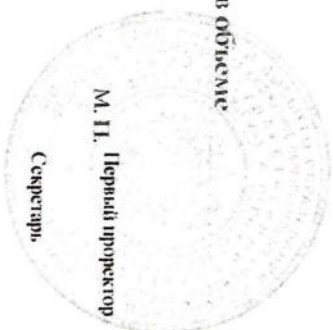
в период с «14» апреля 20 21 г. по «16» апреля 20 21 г.
прошел(а) обучение в

федеральном государственном бюджетном образовательном
учреждении высшего образования
«Югорский государственный университет»

по программе повышения квалификации
«Доступная среда»

в объеме

24 часа



М. П. Первый проректор

Handwritten signature

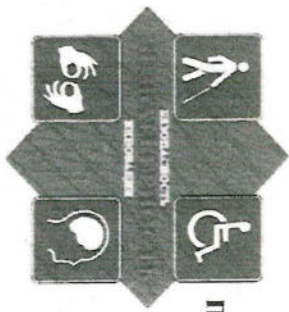
В. А. Мищенко

Д. В. Непкина

Регистрационный номер 0370

Дата выдачи «16» апреля 20 21 г.

Города Ханты-Мансийск



СИСТЕМА ДОБРОВОЛЬНОЙ СЕРТИФИКАЦИИ ТОВАРОВ, УСЛУГ (РАБОТ) В ОБЛАСТИ ПРЕДУПРЕЖДЕНИЯ ПРИЧИНЕНИЯ ВРЕДА ПРИ ФОРМИРОВАНИИ И ОБЕСПЕЧЕНИИ БЕЗБАРЬЕРНОЙ СРЕДЫ ДЛЯ ИНВАЛИДОВ И МАЛОМОБИЛЬНЫХ ГРУПП НАСЕЛЕНИЯ, ПОДГОТОВКИ ЭКСПЕРТОВ, СУБЪЕКТОВ ОБЩЕСТВЕННОГО КОНТРОЛЯ И ПЕРСОНАЛА

АНО «Национальный центр эколого-социальному и инновационному развитию территории»

ИНН 7708259846, ОГРН 1157700009400

юридический адрес: ул. Куусинена, д. 19А, ком. 306, Москва, 125252

почтовый адрес: пер. Челюсина, д. 13, Санкт-Петербург, 193230

тел./факс: (812) 645-67-97; (812) 645-07-67; e-mail: nc-ast@npi.ru

СЕРТИФИКАТ

участника семинара

«Эксперт в области предупреждения причинения вреда инвалидам с нарушением ОДА (в том числе передвигающихся на кресле-коляске), зрения и слуха»

Выдан

Пашенко Роману Сергеевичу

Сертификат удостоверяет, что участник освоил программу семинара, успешно прошел тестирование и допущен до квалификационного экзамена на аттестацию компетентности РОСС RU.И 1871.04. И/ДНП.

Дата выдачи сертификата 15 июля 2021 г.

Председатель аттестационной комиссии

Член аттестационной комиссии

Член аттестационной комиссии



Петраков Д.П.

Палкина В.А.

Виницкая А.В.

**СИСТЕМА ДОБРОВОЛЬНОЙ СЕРТИФИКАЦИИ ТОВАРОВ, УСЛУГ (РАБОТ) В ОБЛАСТИ
ПРЕДУПРЕЖДЕНИЯ ПРИЧИНЕНИЯ ВРЕДА ПРИ ФОРМИРОВАНИИ И ОБЕСПЕЧЕНИИ
БЕЗБАРЬЕРНОЙ СРЕДЫ ДЛЯ ИНВАЛИДОВ И МАЛОМОБИЛЬНЫХ ГРУПП НАСЕЛЕНИЯ,
ПОДГОТОВКИ ЭКСПЕРТОВ, СУБЪЕКТОВ ОБЩЕСТВЕННОГО КОНТРОЛЯ И ПЕРСОНАЛА**

Зарегистрирована в Федеральном агентстве по техническому регулированию и метрологии

Регистрационный номер в едином реестре зарегистрированных
систем добровольной сертификации

РОСС RU.И1871.04ИДН1



ЦЕНТРАЛЬНЫЙ ОРГАН СДС

АНО "Национальный центр содействия эколого-
социальному и инновационному
развитию территорий"

юр адрес: 125252 Москва, ул. Куусинена, д. 19А, ком. 306

почт. адрес: 193230 Санкт-Петербург, пер. Челиева, д. 13,

тел./факс: 8 (812) 645 67 97, (901) 301 09 87

e-mail: nc-asi@mail.ru

(адрес, тел./факс, e-mail)



АТТЕСТАТ КОМПЕТЕНТНОСТИ

№ 00208

НАСТОЯЩИЙ АТТЕСТАТ УДОСТОВЕРЯЕТ, ЧТО Пашенко Роман Сергеевич

**СООТВЕТСТВУЕТ ТРЕБОВАНИЯМ
СИСТЕМЫ ДОБРОВОЛЬНОЙ СЕРТИФИКАЦИИ РОСС RU.И1871.04ИДН1,
ПРЕДЪЯВЛЯЕМЫМ К:**

ПЕРСОНАЛУ

СУБЪЕКТАМ ОБЩЕСТВЕННОГО КОНТРОЛЯ (в качестве общественного эксперта/
общественного инспектора)

ТЕХНИЧЕСКИМ ЭКСПЕРТАМ

ОСНОВАНИЕ: Решение Центрального органа СДС РОСС RU.И1871.04ИДН1 от 06.08.2021 г. Протокол №105

Срок действия с 09.08.2021 по 09.08.2022



М.П.

Руководитель центрального органа
РОСС RU.И1871.04ИДН1

Д.П. Петраков

Аттестат компетентности имеет юридическую силу на всей территории Российской Федерации

Документ системы ДС № 02588



Система добровольной сертификации товаров, услуг (работ) в области предупреждения причинения вреда при формировании и обеспечении безбарьерной среды для инвалидов и маломобильных групп населения, подготовки экспертов, субъектов общественного контроля и персонала.

Зарегистрировано в Едином реестре зарегистрированных систем добровольной сертификации в Федеральном агентстве по Техническому регулированию и метрологии
Регистрационный номер РОСС RU.И1871.04ИДН1

ПРИЛОЖЕНИЕ К АТТЕСТАТУ КОМПЕТЕНТНОСТИ

№ 00208

Требования к работе общественного эксперта / общественного инспектора

1. Участие в работе группы экспертов, осуществляющих деятельность в порядке, установленном системой сертификации, в интересах маломобильных групп населения на территории ХМАО-Югра;
2. Участие в оценке рисков (мер предупреждения причинения вреда) при формировании и обеспечении безбарьерной среды для инвалидов и иных маломобильных групп населения на территории ХМАО-Югра;
3. Участие в подготовке и проведении мероприятий аудита (сертификации) на территории ХМАО-Югра;
4. Участие в мероприятиях общественного контроля с подготовкой итогового документа (заключения), содержащего объективные, достоверные и обоснованные выводы о результатах общественной экспертизы (проверки), а также при необходимости предложения и рекомендации.

ОСОБЫЕ ТРЕБОВАНИЯ:

- Экспертное заключение составляется при взаимодействии с экспертами не ниже уровня региональный технический эксперт.
- Заключение, оформляемое общественным экспертом/общественным инспектором визируется экспертом не ниже уровня региональный технический эксперт.



Руководитель центрального органа
М.П. РОСС RU.И1871.04ИДН1


(подпись)

Д.П. Петраков
(Ф.И.О.)

*Приложение к аттестату компетентности регионального технического эксперта
Аттестат компетентности имеет юридическую силу на всей территории Российской Федерации*

Документ системы ДС № 02589

